

**FAJAS**  
**COLOMBIANAS**  
*Marcela*



**FAJAS PREMIUM**  
**EDICIÓN 2026**

FAJAS  
COLOMBIANAS  
*Marcela*

## Faja luxury con cinturilla interna gold

Cinturilla interna con 3 broches Gold, zíper frontal bañado en oro, 7 varillas ergonómicas y reducción de 1 talla en cintura. Abertura perineal con zíper hasta el coxis.



Colores: Beige y Negro

Tallas XS - 3XL

MXN: \$2,900  
REF : 369

[fajascolombianasmarcela.net](http://fajascolombianasmarcela.net)



FAJAS  
COLOMBIANAS  
*Marcela*

## Faja cuerpo de guitarra

Faja cuerpo de guitarra con realce voluptuoso, cadera ancha para resaltar vas, 4 niveles de broches y abertura perineal con zipper para mayor comodidad y ajuste perfecto.



Colores: Beige

Tallas S-3XL

MXN: \$2,700  
REF : 489

[fajascalombianasmarcela.net](http://fajascalombianasmarcela.net)

FAJAS  
COLOMBIANAS  
*Marcela*

## Lipofaja 360 con brasier

Faja postquirúrgica o postparto con brasier prehormado, mangas reductoras y pierna media. Incluye 3 posiciones de broches, realce voluptuoso y efecto moldeador que reduce hasta 2 tallas en cintura.



Colores: Cocoa y Negro

Tallas S-3XL

MXN: \$2,700  
REF : 938

[fajascolombianasmarcela.net](http://fajascolombianasmarcela.net)



FAJAS  
COLOMBIANAS  
*Marcela*

## Lipofaja 360 busto libre

Faja postquirúrgica o postparto con busto libre, mangas reductoras y pierna media. Cuenta con 3 posiciones de broches, realce voluptuoso, reducción de 2 tallas en cintura y soporte ideal para la segunda etapa de recuperación.



Colores: Cocoa y Negro

Tallas S-3XL

MXN: \$2,500  
REF : 939

[fajascolombianasmarcela.net](http://fajascolombianasmarcela.net)

FAJAS  
COLOMBIANAS  
*Marcela*

## Faja reloj de arena Queen

3 niveles de broches, tirantes ajustables acolchonados, corrector de postura, refuerzo abdominal



Colores: Beige y Negro

Tallas S - 3XL

MXN: \$2,600  
REF : 705

[fajascolombianasmarcela.net](http://fajascolombianasmarcela.net)



FAJAS  
COLOMBIANAS  
*Marcela*

## Faja siza con cinturilla interna

Con cinturilla interna, tirante grueso ajustable, 3 niveles de broches y 7 varillas internas ergonómicas. Realce voluptuoso y máxima compresión abdominal para moldear y sostener tu figura con comodidad.



Colores: Cocoa, Negro.

Tallas S - 3XL

MXN: \$2,500  
REF : 341

[fajascalombianasmarcela.net](http://fajascalombianasmarcela.net)

FAJAS  
COLOMBIANAS  
*Marcela*

## Faja curvy efecto lipo

Reduce 2 tallas en cintura. Con 3 niveles de broches, tirantes anchos y abertura perineal con zíper. Moldea con efecto lipo.



Colores: Beige y Negro

Tallas S - 3XL

MXN: \$2,500  
REF : 333

[fajascalombianasmarcela.net](http://fajascalombianasmarcela.net)



FAJAS  
COLOMBIANAS  
*Marcela*

## Faja BBL con doble realce

Faja BBL con doble realce de glúteos, tirantes acolchados para mayor comodidad, broche interno y cierre frontal que moldea y define tu figura con máxima compresión.



Color: Beige

Tallas S - 3XL

MXN: \$2,500

REF : 707

[fajascalombianasmarcela.net](http://fajascalombianasmarcela.net)

FAJAS  
COLOMBIANAS  
*Marcela*

## Faja BBL con realce interno

Moldea y realza con estilo: realce interno, 3 niveles de broches, tirante ancho ajustable y abertura perineal para uso cómodo y discreto.



Colores: Negro, Cocoa

Tallas S - 3XL

MXN: \$2,400  
REF : 7071

[fajascolombianasmarcela.net](http://fajascolombianasmarcela.net)



FAJAS  
COLOMBIANAS  
*Marcela*

## Faja siza con brasier

Brasier prehormado, 3 niveles de broches, abertura perineal y corrector de postura. Ideal para uso diario.



Colores: Cocoa y Negro

Tallas S - 3XL

MXN: \$2,400

REF : 409

[fajascolombianasmarcela.net](http://fajascolombianasmarcela.net)

FAJAS  
COLOMBIANAS  
*Marcela*

## Faja strapless con cinturilla interna

Realce voluptuoso, 2 tallas reducidas en cintura, 3 posiciones de broches, 7 varillas ergonómicas para cerrar costillas, moldear cintura, aplanar abdomen y abertura perineal con zipper hasta el coxis.



Colores: Cocoa y Negro

Tallas S - XL

MXN: \$2,350  
REF : 340

[fajascolombianasmarcela.net](http://fajascolombianasmarcela.net)

FAJAS  
COLOMBIANAS  
*Marcela*

## Faja post quirúrgica capri con mangas

Diseñada para lipoescultura, con 3 niveles de broches frontales, mangas reductoras y abertura perineal. Soporte y compresión total postquirúrgica.



Colores: Beige y Negro

Tallas S - 3XL

MXN: \$2,350  
REF : 710

[fajascalombianasmarcela.net](http://fajascalombianasmarcela.net)



FAJAS  
COLOMBIANAS  
*Marcela*

## Faja post quirúrgica siza capri

3 niveles de broches, refuerzo abdominal, hombro ajustable, abertura perineal



Colores: Beige

Tallas XS - XL

MXN: \$2,300  
REF : 709

[fajascalombianasmarcela.net](http://fajascalombianasmarcela.net)

FAJAS  
COLOMBIANAS  
*Marcela*

## Faja siza ultra invisible

Faja Siza ultra invisible, sin costuras, con realce invisible, broche interno y cierre frontal. Tirante ancho y abertura con zipper hasta el coxis para máxima comodidad.



Color: Beige

Tallas S - XL

MXN: \$2,300

REF : 352

[fajascalombianasmarcela.net](http://fajascalombianasmarcela.net)

FAJAS  
COLOMBIANAS  
*Marcela*

# Faja reloj de arena zíper lateral

Alta compresión con realce voluptuoso, broche interno, cierre lateral y tirantes removibles. Ideal para uso diario, postparto, cesárea o postquirúrgico.



Colores: Cocoa y Negro

Tallas S - XL

MXN: \$2,300

REF : 330

[fajascalombianasmarcela.net](http://fajascalombianasmarcela.net)



FAJAS  
COLOMBIANAS  
*Marcela*

# Faja strapless ultra invisible broches

3 niveles de broches, banda siliconada debajo del busto, realce ultra invisible hormado al calor, abertura perineal



Colores: Cocoa Negro

Tallas XS - XL

MXN: \$2,300  
REF : 7061

[fajascalombianasmarcela.net](http://fajascalombianasmarcela.net)

**FAJAS**  
COLOMBIANAS  
*Marcela*

## Faja strapless sirena doble realce

Broche interno y cierre para mejor ajuste. Abertura perineal, doble realce de glúteos y tela hipoalergénica para máxima comodidad.



Colores: Negro y Beige

Tallas S - XL

**MXN: \$2,300**  
**REF : 708**

[fajascolombianasmarcela.net](http://fajascolombianasmarcela.net)

FAJAS  
COLOMBIANAS  
*Marcela*

# Faja strapless reloj de arena

Con realce voluptuoso, 3 posiciones de broches, banda siliconada ancha, cierre perineal, varillas cortas, tirantes romovibles.



Colores: Negro y Cocoa

Tallas S - XL

MXN: \$2,200  
REF : 706

[fajascalombianasmarcela.net](http://fajascalombianasmarcela.net)



FAJAS  
COLOMBIANAS  
*Marcela*

## Faja Mi Segunda Piel

Con refuerzo abdominal, 2 niveles de broches, tirante grueso ajustable y abertura perineal con zíper. Comodidad que se siente como tu segunda piel.



Colores: Beige

Tallas S - 3XL

MXN: \$2,200  
REF : 269

[fajascolombianasmarcela.net](http://fajascolombianasmarcela.net)

FAJAS  
COLOMBIANAS  
*Marcela*

## Faja ultra invisible TB

Broche interno y cierre frontal. Realce invisible sin costuras  
y abertura perineal con zíper hasta el coxis.



Colores: Beige y Negro

Tallas XS-3XL

MXN: \$2,200  
REF : 774

[fajascalombianasmarcela.net](http://fajascalombianasmarcela.net)

FAJAS  
COLOMBIANAS  
*Marcela*

## Faja reloj de arena TB

Realce voluptuoso y reducción de 2 tallas en cintura. Broches internos, cierre discreto y tecnología de gel frío para mayor confort.



Colores: Beige y Negro

Tallas S - 3XL

MXN: \$2,200  
REF : 358

[fajascolombianasmarcela.net](http://fajascolombianasmarcela.net)



FAJAS  
COLOMBIANAS  
*Marcela*

## Faja body panty siza

Tirante ancho, broche interno y cierre frontal. Máxima compresión para moldear tu figura con comodidad.



Colores: Beige y negro

Tallas S - 3XL

MXN: \$1,900

REF : 8003

[fajascolombianasmarcela.net](http://fajascolombianasmarcela.net)

FAJAS  
COLOMBIANAS  
*Marcela*

## Faja body panty TB

Máxima compresión con realce natural, broche interno y cierre discreto.  
Incluye tira de brasier para mayor soporte.



Colores: Beige y negro

Tallas S - XL

MXN: \$1,800  
REF : 803

[fajascolombianasmarcela.net](http://fajascolombianasmarcela.net)

FAJAS  
COLOMBIANAS  
*Marcela*

# Faja body panty strapless

Realce natural, broches internos con cierre discreto,  
encaje siliconado, tirantes removibles y alta compresión  
abdominal.



Colores: Beige, cocoa y negro

Tallas S - XL

MXN: \$1,700  
REF : 8031

[fajascolombianasmarcela.net](http://fajascolombianasmarcela.net)



FAJAS  
COLOMBIANAS  
*Marcela*

## Faja body panty strapless con broches

Con 3 niveles de broches en abdomen y abertura perineal para  
ajuste perfecto y comodidad total.



Colores: Cocoa

Tallas XS-XL

MXN: \$1,600  
REF : 348

[fajascalombianasmarcela.net](http://fajascalombianasmarcela.net)

FAJAS  
COLOMBIANAS  
*Marcela*

## Chaleco reloj de arena extreme

Moldeo extremo con 3 niveles de broches internos, cierre con  
baño de oro y 13 varillas que definen tu cintura al máximo.



Colores: Beige y Negro

Tallas S-3XL

MXN: \$2,300  
REF : 515

[fajascalombianasmarcela.net](http://fajascalombianasmarcela.net)

FAJAS  
COLOMBIANAS  
*Marcela*

## Cinturilla reloj de arena extrema

Cinturilla extrema reloj de arena con 3 niveles de broches, cierre con seguro y 15 varillas ergonómicas que cierran costillas y moldean al máximo tu cintura.



Colores: Beige, Negro Y Rosa

Tallas S-3XL

MXN: \$2,200  
REF : 514

[fajascalombianasmarcela.net](http://fajascalombianasmarcela.net)



FAJAS  
COLOMBIANAS  
*Marcela*

**Corsé reloj de arena** 🕒

13 varillas internas reforzadas y banda interna para marcar la cintura y cerrar costillas



Colores: Negro

Tallas S - XL

MXN: \$2,000

REF : 819

FAJAS  
COLOMBIANAS  
*Marcela*

## Faja camiseta

Faja tipo camiseta con 3 niveles de broches frontales. Ideal para postparto, uso diario o postquirúrgico primera etapa.



Colores: Beige y Negro

Tallas XS-XL

MXN: \$1,500  
REF : 112

[fajascolombianasmarcela.net](http://fajascolombianasmarcela.net)

FAJAS  
COLOMBIANAS  
*Marcela*

## Chaleco moldeador de cintura

Chaleco con 3 niveles de broches y diseño elegante. Moldea cintura y estiliza tu figura con comodidad.



Colores: Beige y Negro

Tallas S - 3XL

MXN: \$1,500

REF : 418

[fajascolombianasmarcela.net](http://fajascolombianasmarcela.net)



## Chaleco de látex termo reductor

Con alcanfor activado, 3 niveles de broches, forro de algodón hipoalergénico. Termo reductor y cómodo para uso prolongado.



Colores: Negro

Tallas S-3XL

MXN: \$1,400  
REF : 607

FAJAS  
COLOMBIANAS  
*Marcela*

## Cinturilla reloj de arena broches

Cinturilla reloj de arena con 3 niveles de broches y 9 varillas ergonómicas que moldean tu cintura y realzan tu figura con máxima firmeza.



Colores: Beige y Negro

Tallas S - XL

MXN: \$1,500  
REF : 801

[fajascalombianasmarcela.net](http://fajascalombianasmarcela.net)

FAJAS  
COLOMBIANAS  
*Marcela*

## Cinturilla cintura de avispa

Cinturilla cintura de avispa con control en abdomen alto, medio y bajo. Broche interno y cierre frontal para un ajuste firme, moldeador y discreto.



Colores: Beige Negro

Tallas S-XL

MXN: \$1,400  
REF : 805

[fajascalombianasmarcela.net](http://fajascalombianasmarcela.net)



FAJAS  
COLOMBIANAS  
*Marcela*

## Cinturilla de látex termo reductora

Cinturilla de látex termo reductora extra larga, con 3 niveles de broches. Forrada en algodón hipoalergénico para mayor confort y compresión efectiva.



Colores: Negro

Tallas S-3XL

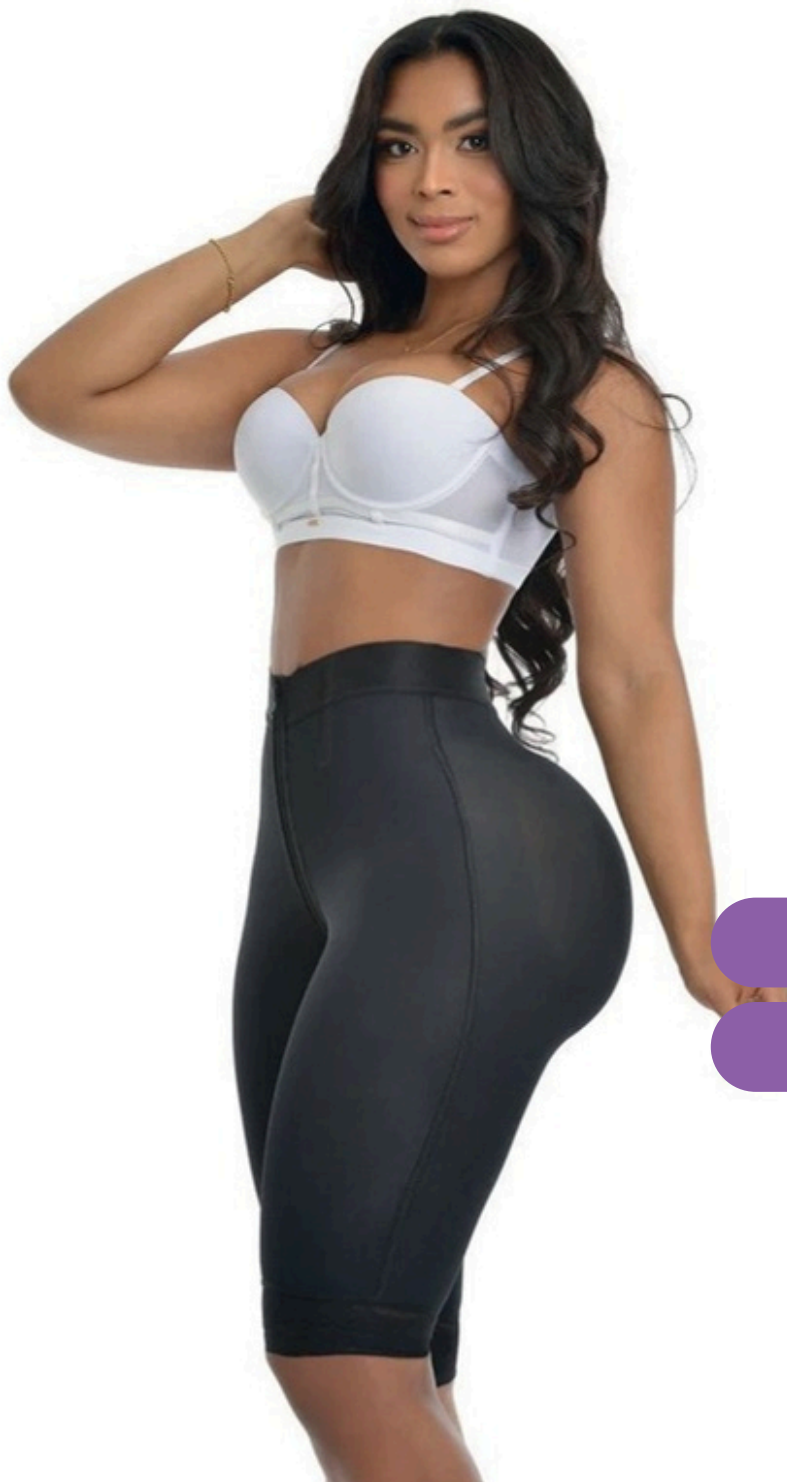
MXN: \$1,200  
REF : 606

[fajascalombianasmarcela.net](http://fajascalombianasmarcela.net)

FAJAS  
COLOMBIANAS  
*Marcela*

# Short faja sirena pescador

Faja con realce interno, broche oculto, zíper frontal hasta el coxis y pierna capri para un moldeado completo.



Colores: Beige y Negro

Tallas S-XL

MXN: \$1,600

REF : 904

[fajascalombianasmarcela.net](http://fajascalombianasmarcela.net)

FAJAS  
COLOMBIANAS  
*Marcela*

# Short faja sirena corto

Short con realce interno, broche oculto y cierre frontal que va hasta el coxis. Moldeo discreto y efectivo.



Colores: Beige y Negro

Tallas S - XL

MXN: \$1,500  
REF : 204

[fajascalombianasmarcela.net](http://fajascalombianasmarcela.net)



FAJAS  
COLOMBIANAS  
*Marcela*

## Short faja reloj arena

Realce voluptuoso con broches de 3 posiciones, banda siliconada ancha, varillas cortas y zíper perineal hasta el coxis.



Colores: Negro y Cocoa

Tallas S - XL

MXN: \$1,500

REF : 905

[fajascolombianasmarcela.net](http://fajascolombianasmarcela.net)

FAJAS  
COLOMBIANAS  
*Marcela*

## Short levanta cola doble realce

Doble realce de glúteos con encaje siliconado que no se enrolla. Moldeo perfecto y efecto lifting.



Colores: Beige y Negro

Tallas S - XL

MXN: \$1,400  
REF : 902

[fajascolombianasmarcela.net](http://fajascolombianasmarcela.net)

FAJAS  
COLOMBIANAS  
*Marcela*

## Short levanta cola realce invisible

Short con realce invisible y control suave, ideal para moldear sin marcar bajo tu ropa favorita.



Colores: Beige

Tallas S - XL

MXN: \$1,300  
REF : 9021

[fajascalombianasmarcela.net](http://fajascalombianasmarcela.net)



FAJAS  
COLOMBIANAS  
*Marcela*

## Short levanta cola tiro alto

Short tiro alto con máxima compresión y realce de glúteos. Moldea tu figura y estiliza tu cintura.



Colores: Beige

Tallas S - XL

MXN: \$1,300  
REF : 9022

[fajascalombianasmarcela.net](http://fajascalombianasmarcela.net)

FAJAS  
COLOMBIANAS  
*Marcela*

## Panty cachetero ultra invisible

Panty cachetero ultra corto con control de abdomen y realce interno invisible, ideal para usar bajo ropa ajustada.



Colores: Beige

Tallas S -XL

MXN: \$1,100

REF : 9181

[fajascolombianasmarcela.net](http://fajascolombianasmarcela.net)

FAJAS  
COLOMBIANAS  
*Marcela*

## Panty cachetero

Panty cachetero ultra corto con realce de glúteos, control suave de abdomen y encaje antideslizante que no se enrolla.



Colores: Cocoa, Negro, Beige

Tallas S - XL

MXN: \$1,000

REF : 918

[fajascolombianasmarcela.net](http://fajascolombianasmarcela.net)



FAJAS  
COLOMBIANAS  
*Marcela*

## Cinturón quema grasa

Cinturón de neopreno con tecnología térmica que eleva la temperatura corporal, ayudando a eliminar toxinas y sudar más en menos tiempo. Ideal para entrenamientos o uso diario.



Colores: Negro

Tallas S-XL

MXN: \$800  
REF : 401

[fajascalombianasmarcela.net](http://fajascalombianasmarcela.net)

FAJAS  
COLOMBIANAS  
*Marcela*

## Cinturón quema grasa Caballero

Cinturón de neopreno con tecnología térmica que eleva la temperatura corporal, ayudando a eliminar toxinas y sudar más en menos tiempo. Ideal para entrenamientos o uso diario.



Colores: Negro

Tallas S-XL

MXN: \$800  
REF : 401

[fajascalombianasmarcela.net](http://fajascalombianasmarcela.net)

FAJAS  
COLOMBIANAS  
*Marcela*

# Faja post quirúrgica caballero Capri

Faja postquirúrgica para caballero con broche interno, cierre frontal y pierna tipo capri. Alta compresión y abertura inferior para mayor comodidad en el baño y en el uso diario.



Colores: Beige

Tallas S-XL

MXN: \$2,400  
REF : 502

[fajascalombianasmarcela.net](http://fajascalombianasmarcela.net)



FAJAS  
COLOMBIANAS  
*Marcela*

# Chaleco post quirúrgico caballero

Chaleco con broches internos y cierre frontal. Ajuste firme y discreto, ideal para uso diario o post quirúrgico.



Colores: Beige y Cocoa

Tallas S - 3XL

MXN: \$1,500

REF : 501

[fajascolombianasmarcela.net](http://fajascolombianasmarcela.net)

FAJAS  
COLOMBIANAS  
*Marcela*

## Enterizos deportivos push up Sublimado



Colores: Azul

Tallas unitalla

MXN: \$1,200  
REF : 1183

[fajascolombianasmarcela.net](http://fajascolombianasmarcela.net)

FAJAS  
COLOMBIANAS  
*Marcela*

## Conjuntos deportivos push up Sublimados

Confeccionados para darte flexibilidad y frescura, en supplex  
para darle volumen a tus glúteos



Colores: Beige

Tallas S-XL

MXN: \$900  
REF : 61051

[fajascalombianasmarcela.net](http://fajascalombianasmarcela.net)



FAJAS  
COLOMBIANAS  
*Marcela*

## Conjuntos yoga fit

Confeccionados para dar flexibilidad y frescura



Colores: Beige

Tallas S-XL

MXN: \$1,000  
REF : 479

[fajascalombianasmarcela.net](http://fajascalombianasmarcela.net)

FAJAS  
COLOMBIANAS  
*Marcela*

## Leggins con faja interna push up

Leggins Push up y faja interna ultra invisible que controla el abdomen y realza tus glúteos con efecto voluptuoso



Colores: Beige

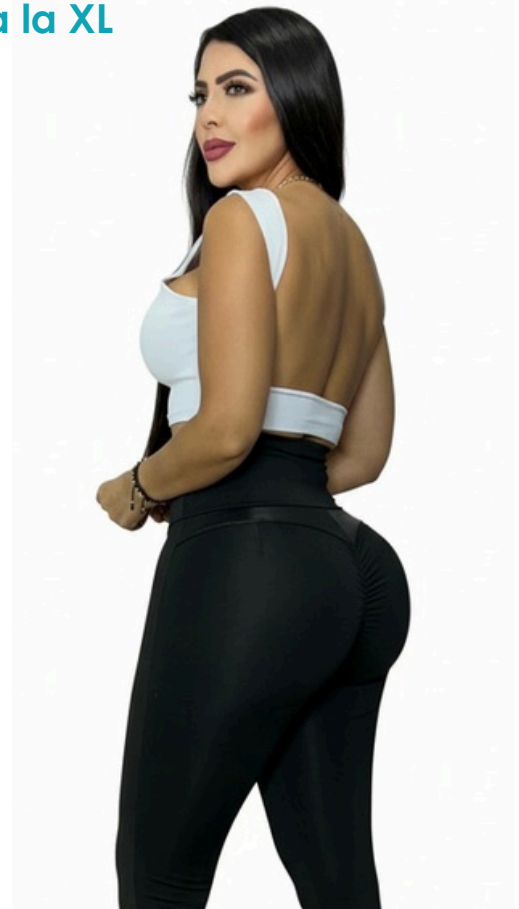
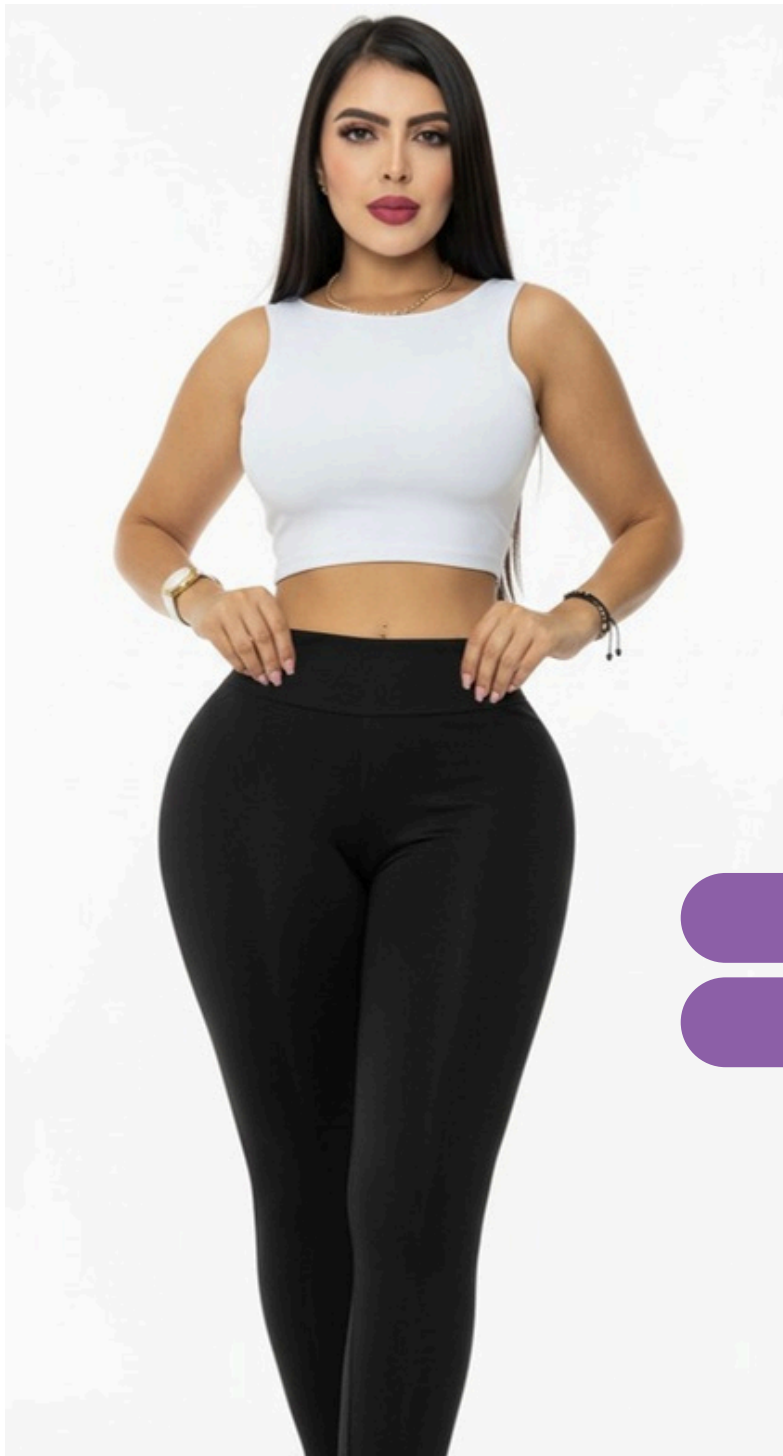
Tallas S-XL

MXN: \$900  
REF : 4122

[fajascalombianasmarcela.net](http://fajascalombianasmarcela.net)

## Leggins con faja interna

Faja interna hasta la rodilla para darle volumen al glúteo, tallas desde la S hasta la XL



Colores: Negro

Tallas S - XL

MXN: \$1,000

REF : 412



FAJAS  
COLOMBIANAS  
*Marcela*

## Leggins acampanado

Leggins en tela supplex que levanta y da volumen a tus glúteos



Colores: Negro

Tallas Unitalla

MXN: \$900

REF : 4125

[fajascalombianasmarcela.net](http://fajascalombianasmarcela.net)

# FAJAS COLOMBIANAS *Marcela*



## Jeans con faja interna

Jean colombiano con faja interna, triple realce de glúteos y control de vientre bajo. Moldea tu figura con comodidad y realza tus curvas al máximo.

**MXN: \$1,200**

## Jeans Loveme

Jean colombiano tipo push up con efecto cirugía colombiana. Moldea y realza los glúteos, brindando una silueta más definida y estilizada. Ideal para resaltar tus curvas con comodidad y estilo.

**MXN: \$1,200**



[fajascalombianasmarcela.net](http://fajascalombianasmarcela.net)

FAJAS  
COLOMBIANAS  
*Marcela*



## Bikini con faja interna

Bikini moldeador con control en abdomen bajo  
para una figura estilizada.

**MXN: \$700**  
**REF : 12083**

## Traje de baño con faja interna

Traje de baño con faja interna que ofrece  
control efectivo del abdomen para mayor  
soporte y comodidad.

**MXN: \$700**  
**REF : 11015**





FAJAS  
COLOMBIANAS  
*Marcela*

## Torero post quirúrgico busto libre

Tallas S-XL

Tirante encima del busto  
para reducir grasa en  
espalda y axilas, 3 niveles  
de broches frontales

MXN: \$1,000  
REF : 611



## Torero post quirúrgico con brasier

Torero post quirúrgico con  
brasier, mangas reductoras  
con broches en los hombros y  
3 niveles de broches frontales  
para un ajuste perfecto.

Tallas XS-XL

MXN: \$1,200  
REF : 57



FAJAS  
COLOMBIANAS  
*Marcela*



## Brasier post quirúrgico siza

Tallas S-3XL

Brasier post  
quirúrgico Siza con  
corrector de postura  
integrado, ideal para  
recuperación y  
soporte óptimo.

**MXN: \$900**  
**REF : 903**

## Brasier post quirúrgico hombro ajustable

Brasier post quirúrgico con  
hombro ajustable, corrector  
de postura y 3 niveles de  
broches frontales para mejor  
ajuste.

Tallas S-XL

**MXN: \$900**  
**REF : 906**





## Brasier espalda alta costillero

Brasier espalda alta con costillero, copa moldeadora que reduce y elimina los gorditos de espalda y axilas para un ajuste perfecto y cómodo.

Color: Cocoa y Negro

Tallas S - 3XL

MXN: \$1,200  
REF : 922

## Brasier strapless costillero

Brasier strapless con tirantes removibles y costillero, que reduce y elimina los gorditos molestos de la espalda, brindando soporte y comodidad versátil.

Color: Cocoa y Negro

Tallas S - 3XL

MXN: \$1,000  
REF : 923





# FAJAS COLOMBIANAS *Marcela*

## Cojín BBL

Ayuda a aliviar la presión y mantener la grasa de los glúteos después de una cirugía

Color: Negro

Tallas Unitalla

MXN: \$1,000

REF : 611



## Foam post quirúrgica

Ajustable con velcro,  
ayuda a evitar  
fibrosis

MXN: \$950

## Cinturón moldeador de cintura

Cinturón moldeador de cintura con diseño ergonómico y espuma interna, ideal para postoperatorio y uso diario. Aplana el abdomen, previene pliegues y mejora tu postura.

Colores: Beige

Tallas S-XL

MXN: \$900

REF : 25



[fajascolombianasmarcela.net](http://fajascolombianasmarcela.net)



## Banda post quirúrgica

Banda post quirúrgica para mamoplastia, ideal para uso médico, con compresión uniforme que ayuda a mantener implantes en su lugar y reducir inflamación.

**MXN: \$400**  
**REF : 308**

## Medias de compresión anti embolicas

Medias de compresión antiembólicas con tecnología de compresión descendente uniforme, ideales para prevención de trombos y recuperación postoperatoria.

**MXN: \$500**  
**REF : 2021**



## Tabla lumbar moldeadora

Tabla lumbar moldeadora post quirúrgica, diseñada para ayudar a moldear la zona baja de la espalda, pegar la piel y dejarla firme, ideal en procesos de recuperación estética.

**MXN: \$600**

**REF : 2511**



## Tabla abdominal con marcaje

Tabla abdominal con marcaje post quirúrgica, con líneas de silicón suave que ayudan a definir el abdomen y mantener la marcación durante el proceso de recuperación. Ideal para lipoescultura.

**MXN: \$700**

**REF : 2513**



## Tabla abdominal con magnetismo

Tabla abdominal con magnetismo, ideal para post quirúrgico. Aplana el abdomen y acelera la desinflamación hasta 5 veces más rápido con ondas magnéticas.

**MXN: \$700**

**REF : 305**





# FAJAS COLOMBIANAS *Marcela*



## Mangas post quirúrgicas

Mangas post quirúrgicas reductoras removibles, ideales para control de brazos en procesos postoperatorios o estéticos.

**MXN: \$500**

**REF : 12**

## Mentonera

Mentonera post quirúrgica ideal para lipopapada y bichectomía, con compresión uniforme que moldea y ayuda a desinflamar.

**MXN: \$600**

**REF : 601**



# FAJAS COLOMBIANAS *Marcela*

## Parche de silicona para cicatrices

MXN: \$300



## Extensores

MXN: \$100

REF : 30

## TABLA DE MEDIDAS

TALLA / SIZE COL USA	CINTURA / WAIST MEASUREMENTS (IN) MEDIDAS (CM)	CADERA / HIP MEASUREMENTS (IN) MEDIDAS (CM)	HEIGHT 5' - 5'7" ALTURA 150 - 175 (CM) WEIGHT (LB) / PESO (KG)
XS 30	23" - 25" 53-59 CM	31" - 33" 78-84 CM	150-115 LB 47-52 KG
S 32	26" - 28" 60-66 CM	34" - 38" 85-97 CM	116-130 LB 53-59 KG
M 34	29" - 31" 67-66 CM	39" - 42" 98-106 CM	131-150 LB 60-68 KG
L 36	32" - 34" 76-82 CM	43" - 46" 107-117 CM	151-170 LB 69-77 KG
XL 38	35" - 37" 83-90 CM	47" - 49" 118-125 CM	171-190 LB 78-86 KG
2XL 40	38" - 39" 91-97 CM	50" - 51" 126-130 CM	191-210 LB 87-95 KG
3XL 42	40" - 42" 98-106 CM	52" - 54" 131-137 CM	211-230 LB 96-104 KG

**IMPORTANTE**  
SI ESTÁS ENTRE DOS TALLAS, DEBES ESCOGER LA TALLA MAYOR DEBIDO  
A LA ALTA COMPRESIÓN DE LAS PRENDAS.  
IF YOU'RE BETWEEN SIZES, PLEASE SELECT ONE SIZE ABOVE DUE TO THE  
GARMENT'S HIGH COMPRESSION LEVEL.

## TABLA DE MEDIDAS / SIZE CHART BRASIER / BRA

TALLA DE BRASIER BRA SIZE	TALLA DE CONTOÑO YOUR BRA SIZE	MEDIDAS DE CONTOÑO BUST MEASUREMENT (CM)
S	32	70 - 75
M	34	76 - 81
L	36	82 - 87
XL	38	88 - 93
2XL	40	94 - 99

FAJAS RELOJ  
DE ARENA



Si tienes una diferencia entre cintura y cadera de hasta 2 tallas,  
inclínate por referencias con capacidad de cadera **MAXI**,  
si tienes una diferencia entre cintura y cadera de hasta 3 tallas,  
inclínate por las referencias con capacidad en cadera **ULTRA**.  
Verifica tu talla con la asesora personalizada.



**FAJAS**  
**COLOMBIANAS**  
*Marcela*



fajasmarcela



fajascalombianasmarcela



222 464 6041



222 183 3835

Si nos sigues en redes sociales **te regalamos un 5% de descuento**

Una vez el producto haya salido de la tienda, no se realizan devoluciones ni reembolsos.

Te recomendamos elegir cuidadosamente la talla y el modelo adecuado antes de concretar tu compra.



[fajascalombianasmarcela.net](http://fajascalombianasmarcela.net)